



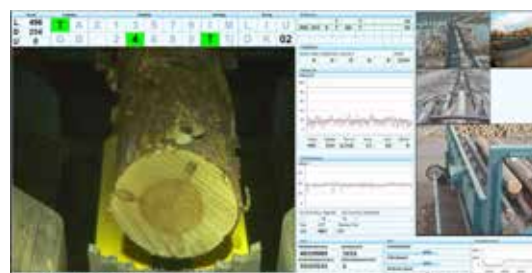
RS-715

Marknadens mest kompletta system för sortering och inmätning vid timmersortering.

RS-715 är ett system för mätning, inmätning, SDC-redovisning samt sortering av stockar. Systemet är uppbyggt kring ett nätverk (Ethernet med TCP/IP protokoll) med industrianpassade PC och PLC. Operatörsgränssnittet är uppbyggt enligt Windows standard. Lösningen förenklar framtida utbyggnader av systemet. Den industriella routern gör det möjligt för RemaSawco att med fjärruppkoppling exempelvis uppdatera programvaror, kontrollera inställningar och felsöka i systemet. Uppkoppling görs med hög säkerhet via RemaSawcos server via en VPN Tunnel.

Bassystemet innehåller funktioner och hårdvara för bland annat:

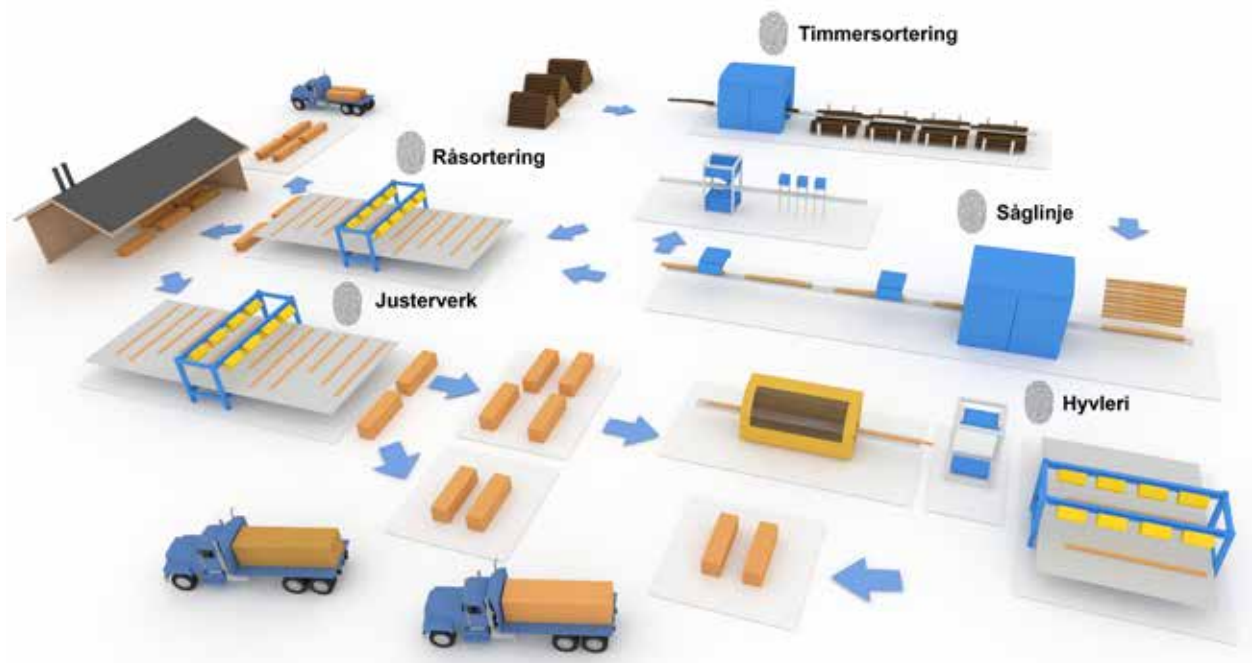
- Mätavtal och mätregler med gränsvärden för en stocks tillåtna min-/maxvärden
- Kortnummerhantering för snabbare partibyten
- Inmättnings- och sorteringsfunktioner
- Kontrollstockshantering
- Automatisk och manuell utsortering
- Fackläggning med kompensation för stockdiameter och transportörhastighet
- Rapporter för:
 - Delmätning
 - Längdfördelning
 - Drift - Händelse
 - Kontrollstock
 - Stopptid
 - Lager
 - Grafisk presentation av fördelningen mellan orsak för stopp/arbets tid och fördelning mellan stoppsors.



Driftbild



Driftsrapporter



SYSTEMET KAN KOMPLETTERAS MED FÖLJANDE TILLVALSPRODUKTER:

RS-FlexCon – Manöverstol

Operatören sköter det dagliga handhavandet via manöverstolen som innehåller visning av produktionsdata och larm/meddelande samt nödvändiga funktioner för att hantera vederlagsmätning enligt VMF:s bestämmelser.

RS-XEye – Stockändesbild

Som stöd för operatören placeras en kamera på lämpligt ställe under stockens längstransport. Kameran tar en digital bild av stockarnas bakre ändyta då den passerar. På en monitor visas en bild av stockänden på aktuell stock tillsammans med manuella bedömningar och stockdata.

Driftbild

Systemet förses med funktioner för att på en bildskärm presentera produktionsdata, fel-/larmindikering, eventuell RS-XEye-bild samt eventuella bilder från upp till åtta stycken övervakningskameror. Driftbilden inkluderar också et så kallat mini-HMI.

RS-Opt – Integrerad stockoptimering

RS-Opt är framtaget för att optimera det bästa volym- eller värdeutbytet ur stockarna. Programmet hanterar allt ifrån fulloptimering, till att optimera bästa rundvridning och sidoförställning av stock och block vid försorterat timmer och fasta postningar.

Maskinstyrning – System RS-715 kan kompletteras med I/O-enheter och program för maskinstyrning.

Anslutningsbara mätningar till RS-715

- RS-Log Scanner 9001 för mätning i en mätriktning
- RS-Log Scanner 9004 för mätning i två mätriktningar
- RS-3D Log Scanner för 3D-mätning
- RS-XXRay Log Scanner för röntgenmätning
- RS-XXRay/3D Log Scanner 3D-mätning och röntgen i kombination